



PROPOSITION HEBERGEMENTS EN MOBIL HOMES SINISTRES INONDATIONS DU NORD- PAS DE CALAIS 2023



JEAN-FRANÇOIS MAES
06 89 95 06 42

jf.maes@flandria-loisirs.com

www.flandria-loisirs.com

L'OPPORTUNITE D'HEBERGEMENTS RAPIDES ET DISPONIBLES



Le groupe nature et Vacances dispose de 21 campings sur les hauts de France, où l'on peut loger des familles dans des mobil homes locatifs actuellement disponibles : www.natureetvacances.fr

- **Secteur SAINT OMER** : HELFAUT – CLAIRMARAIS – ARQUES
- **Secteur CALAIS GUISNES** : MARCK EN CALAISIS
- **Secteur BOULOGNE** : ETAPLES- STELLA PLAGE - MERLIMONT
- **Secteur HESDIN** : MARESQUEL – BOISJEAN



LE GROUPE PEUT AUSSI PROPOSER DES MOBIL HOMES LIVRÉS ET INSTALLÉS SUR DES TERRAINS EN PROXIMITÉ DES SINISTRÉS DE CHAQUE VILLE.

- Flandria dispose de ses propres équipes de transport, installation et de service après vente permettant d'avoir une forte réactivité .
- Une équipe de 80 salariés aux services de ses clients.
- Ces mobil homes peuvent être regroupés ou mis en place sur le terrain des usagers.
- Flandria loisirs peut proposer des solutions d'hébergements d'urgence
- Les mobil homes ont tous au moins deux chambres, cuisine, séjour, salle de bain et WC
- Les prix sont très attractifs

POSSIBILITÉ D'ACHAT (SUR DEVIS) OU LOCATION SELON LES BESOINS.

- Coûts d'installation très faibles et rapides
- Avantage lié à la mobilité du produit lorsqu'ils ne seront plus utiles
- Pas besoin de fondation, ni de longrines.
- FLANDRIA LOISIRS PEUT AUSSI VIABILISER RAPIDEMENT DES TERRAINS POUR LES INSTALLER
- Les prix seront étudiés selon la durée de location et l'âge des produits
- **A partir de 580 € / mois sur camping + les frais d'installation et transport si nécessaires sur terrain public ou privé.**



REFERENCES FLANDRIA LOISIRS

- Vente depuis plus de 20 ans de plus de 450 mobil homes / an aux professionnels et aux particuliers sur la région des HAUTS DE France
- Vente et LOCATION de mobil homes réalisées pour des opérations d'urgence
- SINISTRES DE LA SOMME année 2000
- TORNADE DE HAUTMONT en 2009
- OPERATION EN FEVRIER 2016 avec l'AFEJI
- Location et vente de mobil homes et viabilisation d'un terrain pour plus de 50 familles de migrants pour les services de l'état dans le NORD sur un terrain réservé initialement aux gens du VOYAGE
- Installation en 2 semaines
- Vente et Livraison de 30 mobil homes pour la GUYANE en 2017
- Vente et installation en 2019 à SAINT MARTIN (Antilles) DE 50 MOBIL HOMES (Antilles) suite au cyclone IRMA pour les services de la SEMSAMAR et la COLLECTIVITE DE SAINT MARTIN
- Installation 40 mobil homes à Chaudfontaine près de Liège en 2021 suite aux inondations



Installation pour
la région
Wallonne de 40
mobil homes en
Belgique en 2021



Mobil homes installés à
SAINT MARTIN
(Antilles) en 2019 dans
les quartiers sinistrés



DES MOBIL HOMES DISPONIBLES DE 30 M2 À 48 M2



DES MOBIL HOMES DISPONIBLES
DE 30 M2 À 48 M2



150 modèles neufs disponibles



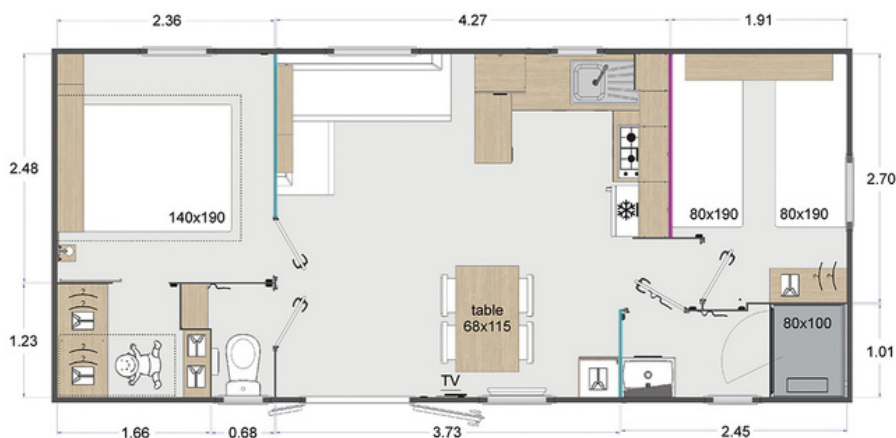
Les Mobil homes peuvent être vendus ou loués en
état de fonctionnement sur des campings ou sur des
terrains aménagés pour l'occasion



L'IMPLANTATION TYPE 3 CHAMBRES ET 2 CHAMBRES



Un hébergement complet prêt à l'emploi permet aux familles de sinistrés de se retrouver avec les mêmes commodités que celles de la maison: cuisine, séjour, chambres, salle de bain





COMPOSITION



Chauffage
Plaque de cuisson
Frigo congélateur
Espace rangement
Table repas
Coin salon
Rideaux occultants
DéTECTEURS de fumée





SALLE DE BAIN - CHAMBRES



- Matelas mousse
- standard Lit 140 x 190 sur pieds (chambre parentale)
- Lits 80 x 190 sur pieds (chambres 2 et 3) Rideaux occultants



RÉFÉRENCE EXTRAIT DE L'ARTICLE DU JOURNAL 29/01/2016

Les premières familles, sorties de la « jungle » sont arrivées jeudi à Leffrinckoucke.

La pose des mobil-homes, par les équipes de la société Flandria Loisirs de Ghyvelde, a été rapide. Elle a débuté lundi et vendredi neuf familles y étaient déjà installées. En visite, ce vendredi matin, sur le site de Leffrinckoucke, le préfet de région, Jean-François Cordet, insiste : « C'est une mise à l'abri pour des personnes vulnérables parce que l'hiver arrive et qu'il risque de faire froid. » Ces 120 places, réparties dans 22 mobil-homes sont ouvertes dans le cadre du plan d'hébergement d'urgence ouvert par l'État le 8 janvier.

Neuf familles ont accepté de quitter la « jungle » de Grande-Synthe pour rejoindre ce camp, aménagé sur un terrain de la Communauté urbaine de Dunkerque le long du canal de Furnes, près des Jardins de Cocagne de l'Afeji. Cela représente 47 personnes, des Irakiens et des Syriens. Fatigué de la vie dans la « jungle » de Grande-Synthe et y sentant sa famille en insécurité, Sabia, 40 ans, a accepté la proposition. Il occupe l'un des mobil-homes avec sa femme et ses quatre enfants : trois garçons de 17, 14 et 8 ans et une petite fille de 3 ans. Il était professeur en Irak, pays où il ne veut plus retourner à cause des Daesh et des guerres incessantes.

Ce camp, surveillé 24 heures sur 24, est géré par l'Afeji. L'association dunkerquoise travaille depuis le 8 janvier avec l'État pour l'accueil d'urgence des migrants les plus vulnérables, essentiellement des enfants et femmes, dont certaines sont enceintes. Dans ce lieu, des travailleurs sociaux iront quotidiennement à la rencontre des migrants pour leur expliquer les démarches pour demander l'asile en France et établir un projet de vie. Sabia n'est pas contre rester en France. Mais il a de la famille et des amis en Angleterre. Tous lui disent que les conditions d'accueil y sont plus favorables qu'en France. Les travailleurs sociaux et les représentants de l'État doivent se montrer pédagogues pour faire connaître les véritables droits qui s'offrent aux réfugiés. « Je suis prêt à demander l'asile en France si je sais que je pourrais rester toute ma vie et pas seulement un an », explique-t-il dans un anglais impeccable.



LES CAMPINGS DISPONIBLES



www.natureetvacances.fr



NORD



- 1 Ferme et Sources de la Hooghe Mootte**
NOUVEAU Parc Résidentiel de Loisirs
 59254 GHYVELDE



- 2 Camping de la Forge**
 59254 GHYVELDE



- 3 Les Résidences de la Becque**
 59380 WARHEM



- 4 Camping Mer & Vacances**
 59495 LEFFRINCKOUCKE



- 5 Camping du Cap-vert / Polder Les Moères**
 59122 LES MOERES



- 6 Camping le Préjoly**
 59122 HONDSCHOOTE



- 7 Domaine du Perroquet**
 59123 BRAY-DUNES



- 8 Les Alouettes et L'image**
 59116 HOUPLINES



- 9 Camping des Dunes**
 59820 GRAVELINES



- 10 Camping Le Clairmarais**
 62500 CLAIRMARAIS



- 11 Camping de la Plage**
 62730 LES HEMMES DE MARCK



- 12 Domaine de l'Abri Cotier**
 62780 CUCQ STELLA PLAGE



- 13 Camping de l'Hermitage**
 62570 HELFAUT



- 14 Camping de l'Epy**
 62155 MERLIMONT



- 15 Beauséjour**
 62510 ARQUES



- 16 Domaine de la Pinède**
 62630 ETAPLES

PAS-DE-CALAIS



- 17 Domaine de la Verte Vallée**
 62990 MARESQUEL-ECQUEMICOURT



- 18 Camping Carrières et Nature**
 62170 BOISJEAN



- 19 Camping de la motte**
 80120 QUEND PLAGE



- 20 Garden Roses (Les rosiers)**
 80360 CURLU



- 21 Domaine de la Roselière**
 80860 NOYELLES SUR MER

SOMME